

Schlauch-Kupplungen



KEIN

Schlauch-Kupplungen

K

Zur Signalabgabe an Kupplungen bei der Silo- oder Tankbefüllung und an Kuppelstationen.

Beim Ankuppeln der Gegen- oder Schlauch-Kupplung wird der Endschalter betätigt. Blindkupplungen betätigen den Endschalter nicht. In der Kupplung mit Innengewinde ist ein Endschalter mit Metallgehäuse eingebaut. Das robuste Metallgehäuse und die Einbauart verhindern eine Beschädigung des Schalters durch Hantieren mit Kupplungsschlüsseln oder anderen Werkzeugen.

Für alle Industriezweige geeignet.

Kabellängen 2 m, 5 m und 10 m

K.SZ

► Schnell-Kupplungen System „Storz“



Schaltervarianten

K.VK


KE Endschalter mit Sprungkontakt

Schaltfunktion 1 Öffner + 1 Schließer

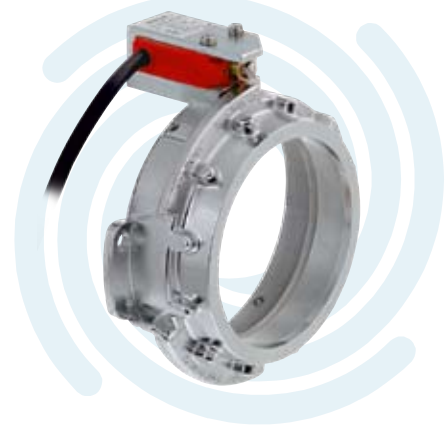
Schaltvermögen 1,5 A bei 240 V AC

Schutzart IP67

Umgebungstemperatur $-25\text{ °C} \leq T_a \leq +70\text{ °C}$

Zündschutzart  II 3D T 80 °C IP67

► Tankwagen-Kupplungen DIN 28 450



KI Induktiver Näherungsschalter

Betriebsspannung 10 ... 30 V DC

Schaltfunktion PNP, Schließer

Belastbarkeit $\leq 200\text{ mA}$, Dauerstrom

Schutzart IP67

Umgebungstemperatur $-20\text{ °C} \leq T_a \leq +60\text{ °C}$

Zündschutzart  II 3D T 90 °C IP68

K.AVK


KN Induktiver Näherungsschalter NAMUR


Betriebsspannung 8 V DC

Schaltfunktion Öffner

Schutzart IP68

Umgebungstemperatur $-25\text{ °C} \leq T_a \leq +60\text{ °C}$

Zündschutzart  II 2G EEx ia IIC T6 und

 II 1D Ex iaD 20 T... °C

► Hebelarm-Kupplungen DIN 2828



Schlauch-Kupplungen

K.2-SZ

- ▶ Kupplungen mit 2 Endschaltern



für Codierung 1 aus 2

In der Fest-Kupplung sind zwei Endschalter eingebaut. Beim Ankuppeln einer entsprechend codierten Gegen-Kupplung werden entweder ein (Code: 0 I) oder zwei (Code: I I) Endschalter betätigt.

für Codierung 1 aus 3

In der Fest-Kupplung sind zwei Endschalter eingebaut. Beim Ankuppeln der binär codierten Gegen-Kupplung werden entweder Schalter 1 (Code: 0 I), Schalter 2 (Code: I 0) oder beide Schalter (Code: I I) betätigt.

K.D-SZ

- ▶ Kupplungen mit einem Doppel-Endschalter



für Codierung 1 aus 3

In der Fest-Kupplung sind zwei induktive Endschalter als Doppel-Endschalter nebeneinander eingebaut.

Die Gegen-Kupplung ist binär codiert, so dass entweder Schalter 1 (Code: 0 I), Schalter 2 (Code: I 0) oder Schalter 1 und 2 (Code: I I) betätigt werden.

Lieferbar für die Kupplungsgröße 110-A.

K.3-SZ / K.4-SZ

- ▶ Kupplungen mit 3 oder 4 Endschaltern



für Codierung 1 aus 7 oder Codierung 1 aus 15

In der Fest-Kupplung sind wahlweise drei oder vier induktive Endschalter eingebaut.

Beim Ankuppeln der binär codierten Schlauch- oder Blind-Kupplung wird dann eine Kombination von Endschaltern betätigt, die erkennen lässt, welche Kupplung (1 bis 7 oder 1 bis 15) gekuppelt ist.

Lieferbar für die Kupplungsgröße 110-A.

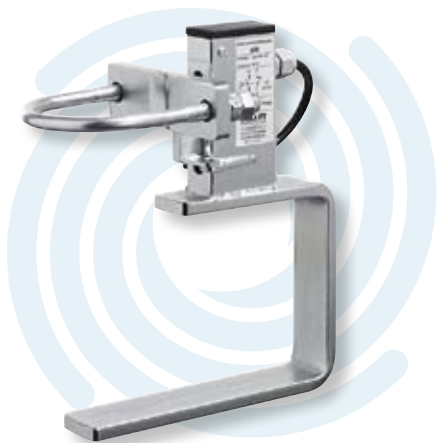
Schlauch-Kupplungen

..... Schnell-Kupplungen und Verbindungen aller Art



Wir sind spezialisiert auf den Einbau von Endschaltern in diverse Schnell-Kupplungen wie z.B. Trocken-Kupplungen aller Fabrikate, Guillemine-Kupplungen (Abbildung) und Verschraubungen, Flansch- und Klemmverbindungen.

..... Schwenkhebel-Endschalter



Schwenkhebel-Endschalter werden anstelle von eingebauten Endschaltern eingesetzt, wenn es auf Robustheit und Vandalensicherheit ankommt, wenn erhebliche Verschmutzungsgefahr besteht oder wenn Verbindungssysteme verwendet werden, an denen keine Endschalter angebaut werden können.

Beim Ankuppeln der Schlauch-Kupplung wird der Hebel zur Seite geschwenkt und so der Endschalter betätigt.

..... KS-SZ



Blind- und Schlauch-Kupplung mit eingebautem Zylinderschloss.

Zum Verschließen der Füllleitung bei der Silo- oder Tankbefüllung und an innerbetrieblichen Kuppelstationen.

Wahlweise ungleichschließend oder gleichschließend.

Lieferbar für Storz 52 bis Storz 150.